



10 | Schalenkoppelingen volgens DIN 115



Legaal



Drukwerken en andere geschriften van Aandrijvingen Gallon NV worden met de meeste zorg opgemaakt.

Aandrijvingen Gallon NV aanvaardt echter geen verantwoordelijkheid voor daarin vermelde onjuistheden of mislagen.

De afmetingen kunnen ten alle tijde zonder voorafgaande verwittiging gewijzigd worden.

Reproductie, ook gedeeltelijk, is verboden zonder schriftelijke toestemming van Aandrijvingen Gallon NV.

Zie onze algemene verkoopsvoorwaarden, op eenvoudige vraag verkrijgbaar. De verkoopsvoorwaarden zijn beschikbaar op het internet (www.gallon.be). Deze versie is louter informatief.

Verantwoordelijke uitgever:

Aandrijvingen Gallon NV
Mariastraat 22
Postbus 200
8800 Roeselare

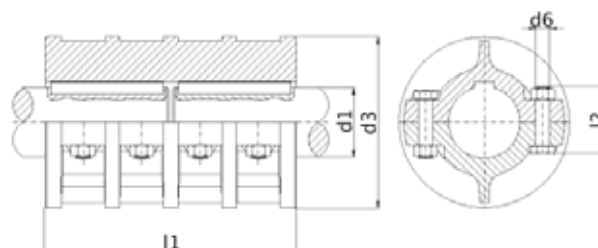
Aandrijvingen Gallon NV op het internet:

www.gallon.be

© Aandrijvingen Gallon NV • 2003

Printed in Belgium

Schalenkoppelingen volgens DIN 115 voor asuiteinden met gelijke diameters



grootte = boring g	tolerantie	aantal toeren	materiaal GG			materiaal GS			zeskantbout DIN-EN 2401 (DIN 931)	aantal	d6 x l2	lengte
			koppel	massa traagheids moment	gewicht	koppel	J	gewicht				
d1		Pmax min/1	Tmax Nm	J kgm ²	kg	Tmax Nm	J kgm ²	kg	d3 / l1			
20	V7	1700	25	0,00093	1,9	63	000010	2,1	85/100	4	M10 x 30	-
25		1500	40	0,0034	4,5	100	0,0037	4,9	100/130	4	M12 x 40	-
30		1500	60	0,0034	4,2	160	0,0036	4,2	100/130	4	M12 x 40	-
35		1420	80	0,0066	6,5	200	0,0071	7,0	110/160	6	M12 x 50	-
40		1420	100	0,0065	6,2	250	0,0070	6,7	110/160	6	M12 x 50	-
45		1350	125	0,0110	8,5	315	0,0120	9,0	120/190		M12 x 50	-
50		1300	150	0,0140	9,0	400	0,0160	9,7	130/190	6	M12 x 50	-
55	U7	1200	500	0,0260	13,0	1600	0,0280	14,0	150/220	6	M12 x 55	100
60		1200	850	0,0250	12,5	1800	0,0270	13,5	150/220	6	M16 x 55	100
65		1120	1250	0,0510	18,5	2000	0,0550	20,0	170/250	6	M16 x 55	110
70		1120	1700	0,0500	17,0	2240	0,0540	18,0	170/250	6	M16 x 60	110
80		1060	2500	0,1060	27,0	3550	0,1140	29,0	190/280	8	M16 x 55	125
90		1000	3800	0,2030	41,0	5000	0,2190	44,0	215/310	8	M20 x 75	140
100		920	5400	0,3990	63,0	8000	0,4310	68,0	250/350	8	M20 x 90	160
110		920	7500	0,4670	70,0	10000	0,5050	76,0	250/390	8	M24 x 90	180
120		870	11000	0,7710	96,0	16000	0,8320	104,0	275/430	10	M24 x 90	200
(125)		870	11000	0,7590	93,0	16000	0,8200	100,0	275/430	10	M24 x 90	200
140		800	15000	1,6300	160,0	22400	1,7600	173,0	325/490	10	M27 x 110	220
160		750	23000	2,8400	255,0	31500	3,0700	275,0	365/560	12	M27 x 110	250
180	690	32000	5,4200	320,0	40000	5,8600	346,0	420/630	12	M27 x 130	280	
200	630	40000	12,0200	550,0	56000	12,9800	594,0	500/700	12	M30 x 140	320	

Uitvoering tussen haakjes enkel voor de vervangingsmarkt.

Berekend met $1 \text{ kp m} * 10 \text{ Nm}$ (nauwkeurigheid $1 \text{ kp} = 9,80665 \text{ N}$)

